

GUARNIZIONI A BUSTA IN PTFE CON INSERTO IN EPDM/NBR PER RACCORDI CAM & GROOVE

Esempi d'impiego

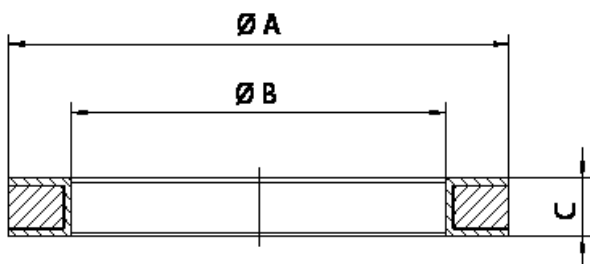
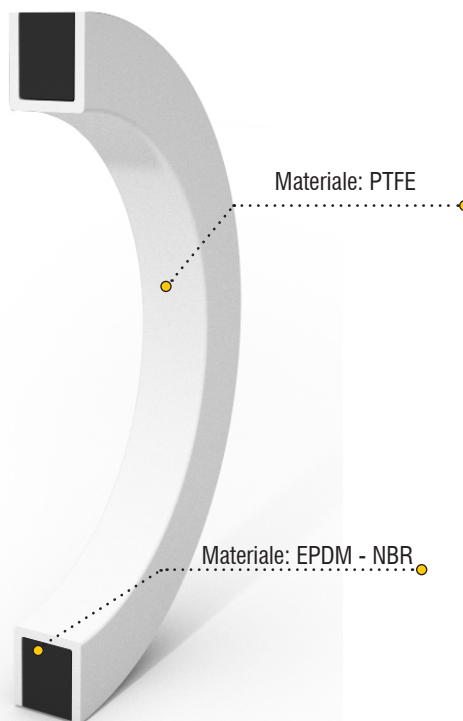
Nella forma specifica guarnizioni a busta di PTFE con inserto in EPDM/NBR per raccordi tipo CAM & GROOVE

Applicazioni

Acidi, Alcali forti, Solventi, Catalizzatori, Aromatici, Industria Alimentare, Farmaceutica, Chimica, Petrolchimica, ecc.

La busta di PTFE fa da barriera protettiva antiacida alla gomma interna, che per un certo periodo mantiene la sua elasticità.

- Temperatura di esercizio: -40° C + 110° C/130° C a seconda della gomma utilizzate
- Durata in esercizio: media



Guarnizioni di servizio per raccordi tipo:



Dimensioni Guarnizioni

DN	Ø A	Ø B	C
15 - 1/2"	26	17	3,96
20 - 3/4"	35	22	5,53
25 - 1"	40	27	6,35
32 - 1 1/4"	49	34	6,35
40 - 1 1/2"	55	41	6,35
50 - 2"	66	51	6,35
65 - 2 1/2"	79	60	6,35
80 - 3"	94	76	6,35
100 - 4"	123	102	6,35