

## Protezioni per flange / *Flange Shields*



### Standard

- Modello più diffuso.
- Fibra di vetro rivestita in ptfе.
- Tessuto rinforzato composto da 4 strati.
- Ignifuga e resistente agli strappi.
- Fibra di vetro o fibra Nomex® rivestita in ptfе e cordoncino.
- Ignifuga.
- Temperatura massima di esercizio 450°F.

### Standard

- *Most popular style.*
- *ptfe coated glass cloth.*
- *Reinforced, 4-ply construction.*
- *Fire and tear resistant.*
- *ptfe coated fiberglass or Nomex® thread and draw cord.*
- *Fire resistant*
- *Max operating temperature 450°F.*

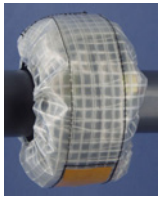


### Polipropilene

- Tessuto in polipropilene a maglia fitta.
- Composizione a 3 strati.
- Inserto centrale dotato di un 4° strato protettivo.
- Fibra e cordoncino in polipropilene.
- Temperatura massima di esercizio 200°F.

### Polypropylene

- *Solid woven polypropylene fabric.*
- *3-ply multi-layered construction.*
- *Insert in center provides 4th protective layer.*
- *Polypropylene thread and drawstring.*
- *Max operating temperature 200°F.*



### Polietilene

- Tessuto trasparente in polietilene rinforzato.
- Composizione a 3 strati.
- Fibra e cordoncino in polimeri resistenti.
- Fibra e cordoncino in polipropilene.
- Temperatura massima di esercizio 170°F.

### Polyethylene

- *Transparent, reinforced polyethylene fabric.*
- *3-ply multi-layered construction.*
- *Tough poly thread and draw cord.*
- *Polypropylene thread and drawstring.*
- *Maximum operating temperature of 170°F.*



### Vinile

- Tessuto in cloruro di polivinile rinforzato.
- Composizione a 3 strati.
- Fibra e cordoncino in polimeri resistenti.
- Colore standard: arancione di sicurezza. Giallo e altri colori disponibili su richiesta.
- Temperatura massima di esercizio 170°F.

### Vinyl

- *Reinforced polyvinyl chloride fabric.*
- *3-ply multi-layered construction.*
- *Tough poly thread and draw cord.*
- *Standard color is safety orange. Yellow and other colors available upon request.*
- *Maximum operating temperature of 170°F.*



### Acciaio inossidabile

- Struttura in acciaio inossidabile 316.
- Strati di reticolato inossidabile assorbono e dissipano gli spruzzi pressurizzati.
- Non richiede l'impiego di attrezzi, s'installa rapidamente grazie all'aggancio rapido regolabile..
- Nessun bordo tagliente.
- Ottima per operazioni con temperatura e pressione elevate.
- Protezione ottimale contro vapore, sostanze infiammabili e incendi.
- Temperatura massima 2000°F, pressione massima 3000 psi.

### Stainless Steel

- *316 stainless steel construction.*
- *Layers of stainless netting absorb and dissipate pressurized spray.*
- *No tools required, installs quickly via adjustable quick latch.*
- *No sharp edges.*
- *Excellent for high temperature and pressure.*
- *Recommended for steam, flammables, and fire protection.*
- *Max temperature 2000°F, max pressure 3000 psi.*