

Temperatura Temperature °C	Acciaio inossidabile / <i>Inox steel</i> ASTM TP 304		Acciaio inossidabile / <i>Inox steel</i> ASTM TP 316		Acciaio inossidabile / <i>Inox steel</i> ASTM TP 321	
	Kp	Kr	Kp	Kr	Kp	Kr
675	0,26	2,83	0,30	2,46	0,14	5,26
700	0,21	3,41	0,23	3,11	0,10	7,15
725	0,17	4,07	0,18	3,85	0,07	9,89
750	0,13	5,15	0,13	5,15	0,05	13,39
775	0,11	5,88	0,10	6,47	0,03	21,56
800	0,09	6,93	0,08	7,80	0,02	31,20

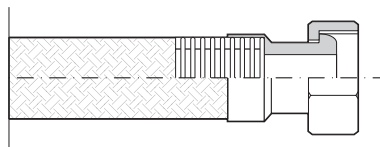
## Raccordi

Ogni tubo flessibile può essere completato con una vasta gamma di raccordi in tutti i materiali esistenti in commercio. L'unione tra il raccordo e il tubo flessibile può avvenire tramite saldatura in lega d'argento o in tig. Quest'ultima ha una resistenza maggiore alle alte temperature, infatti resiste fino a 800°C, mentre quella in lega d'argento fino a 300°C.

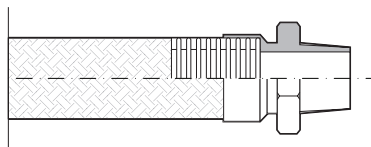
## Fittings

Each flexible hose can have a wide range of fittings with all materials that are available on the market. The hose fitting can be made by means of a silver alloy welding or tig. This one has got a higher resistance to high temperatures, up to 800°C while the silver alloy one can reach 300°C.

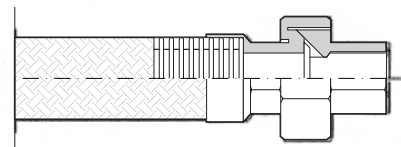
## Modelli raccordi di collegamento / *Modelli raccordi di collegamento*



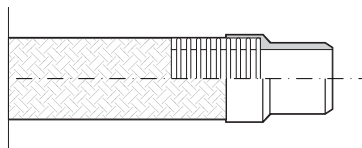
Maschio fisso, filettatura gas conica - cilindrica NPT  
*NPT gas tapered - cylindrical thread fixed male*



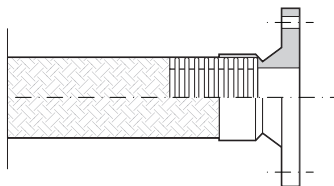
Dado girevole, filettatura gas cilindrica, sede conica  
 e/o sede piana  
*Revolving nut for cylindrical gas thread with tapered  
 and/or flat seat*



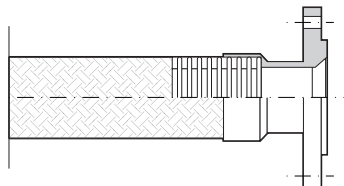
Bocchettone femmina o maschio, tre pezzi filettatura  
 gas NPT  
*Male or female union, three pieces for NPT gas thread*



Manicotto liscio da saldare di testa  
*Plain coupling to be head welded*



Flangia fissa secondo UNI - ANSI - DIN o SPECIALE  
*Fixed flange according to UNI - ANSI - DIN or SPECIAL*



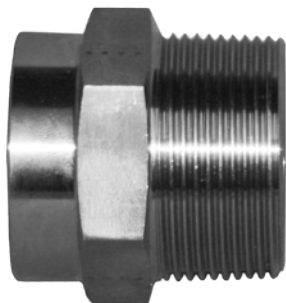
Flangia girevole secondo UNI - ANSI - DIN o  
 SPECIALE, con cartella inox e/o cartella in acciaio al  
 carbonio. Spessore sottile e/o alto spessore.  
*Revolving flange according to UNI - ANSI - DIN or  
 SPECIAL with stainless steel plate and/or carbon steel  
 plate. Thin and/or high thickness.*

È possibile eseguire qualsiasi tipo di raccordo a richiesta, anche speciali e fuori standard.  
 È possibile eseguire qualsiasi tipo di raccordo a richiesta, anche speciali e fuori standard.

### Raccordi

Materiali: Acciaio al carbonio, acciai inossidabili della serie 300, ottone, alluminio.

Oltre ai raccordi presentati qui di seguito, sono disponibili anche con Terminali Ermeto, in tutta la serie in millimetri o pollici.



Raccordo Maschio Fisso, conico o cilindrico, UNI o NPT.  
*Raccordo Maschio Fisso, conico o cilindrico, UNI o NPT.*

### Raccordi

Materiali: Acciaio al carbonio, acciai inossidabili della serie 300, ottone, alluminio.

Oltre ai raccordi presentati qui di seguito, sono disponibili anche con Terminali Ermeto, in tutta la serie in millimetri o pollici.



Raccordo Femmina Girevole, con sede Piana, Svasata oppure ad Ogiva.  
*Raccordo Femmina Girevole, con sede Piana, Svasata oppure ad Ogiva.*



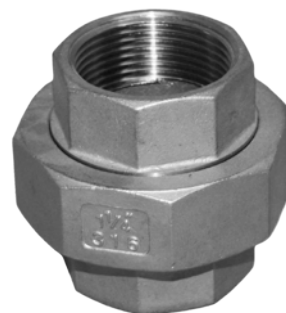
Raccordo a Saldare, in tutti i diametri e gli spessori commerciali.  
*Raccordo a Saldare, in tutti i diametri e gli spessori commerciali.*



Raccordi speciali da cisterna, gas o passo cassoni, raccordi tedeschi o francesi.  
*Raccordi speciali da cisterna, gas o passo cassoni, raccordi tedeschi o francesi.*



Raccordi a leva  
*Raccordi a leva*



Bocchettoni a tre pezzi.  
*Bocchettoni a tre pezzi.*



## Raccordi

Materiali: Acciaio al carbonio, acciai inossidabili della serie 300, ottone, alluminio.

Oltre ai raccordi presentati qui di seguito, sono disponibili anche con Terminali Ermeto, in tutta la serie in millimetri o pollici.



Raccordi antincendio.  
*Raccordi antincendio.*

## Raccordi

Materiali: Acciaio al carbonio, acciai inossidabili della serie 300, ottone, alluminio.

Oltre ai raccordi presentati qui di seguito, sono disponibili anche con Terminali Ermeto, in tutta la serie in millimetri o pollici.



Raccordi rapidi  
*Raccordi rapidi*



Flange Fisse ASA o UNI  
*Flange Fisse ASA o UNI*

