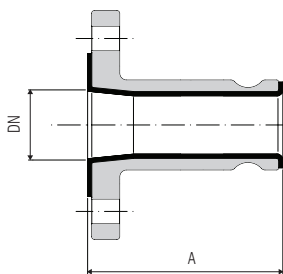
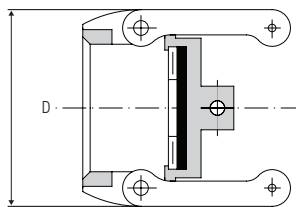


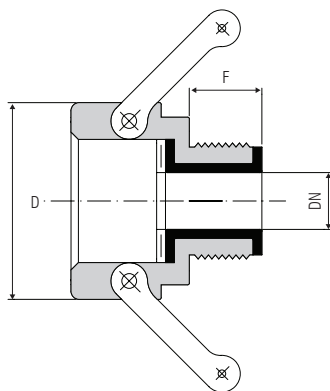
Maschio flangiato  
*Flanged male*



Tappo femmina  
*Female cap*



Femmina filettata  
*Threaded female*



**Attacchi rapidi maschio-femmina  
filettati o flangiati in acciaio  
rivestito internamente in PTFE**

**Caratteristiche tecniche:**

Gli attacchi rapidi sono prodotti in acciaio al carbonio, in acciaio INOX 304 o 316. Le estremità possono essere filettate o flangiate (secondo le esigenze del cliente). Tutti gli attacchi rapidi sono rivestiti all'interno in PTFE puro, quindi il prodotto che passa all'interno viene a contatto esclusivamente col PTFE. Pressione media di tenuta è di 15 kg/cm<sup>3</sup>.

La guarnizione di tenuta consiste in una guarnizione in gomma o Viton rivestita in ogni sua parte in PTFE quindi, oltre a mantenere una memoria elastica, è inattaccabile dalla quasi totalità degli acidi.

In alternativa è consigliata la guarnizione universale Diflex.

**Steel threaded or flanged male-female  
quick connections,  
PTFE lined**

**Technical characteristics:**

The quick connections are manufactured in carbon steel, stainless steel 304 or 316. The ends may be either threaded or flanged (according to customer specifications). All quick connections are PTFE lined, so that the product flowing comes exclusively in contact with PTFE.

15 kg/sm<sup>3</sup> is the medium hold pressure. The sealing gasket is a rubber or Viton gasket, PTFE lined, so that, being flexible, it is resistant to practically all acids. In alternative, a Diflex universal gasket is recommended.

DN	A	D	F
1/2"	65	53	18
3/4"	65	53	18
1"	71	58	20
1 1/4"	80	72	22
1 1/2"	86	81	24
2"	95	92	24
2 1/2"	100	115	26
3"	102	125	30
4"	110	155	30
5"	120	198	34
6"	130	265	40
8"	150	300	45