

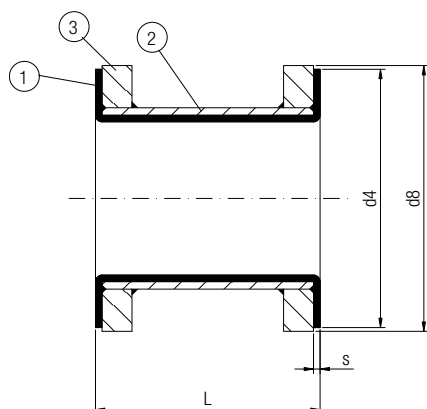


### Distanziali rivestiti in PTFE Tipo H

- ASME/ANSI B16.5 Classe 150
- DN 1/2" - DN 24"
- Corpo in acciaio al carbonio

### PTFE-lined spacers Type H

- ASME/ANSI B16.5 Class 150
- DN 1/2" - DN 24"
- Carbon steel body



#### Materiali/Materials

- |   |                          |
|---|--------------------------|
| 1 | PTFE ASTM D-4894 or 4895 |
| 2 | St 37.0 - DIN 1629       |
| 3 | St 37.2 - DIN 17100      |

#### Fornibili a richiesta/Available on request

- Resistenti al vuoto/Vacuum resistance
- PTFE antistatico/Antistatic PTFE
- Corpo in acc. inox/Stainless steel body
- Diametri superiori a richiesta/Higher diameters on request

DN	L min. max.	L max. mm	s mm	d4 mm	d8 mm	Peso tubo ca. kg/m Pipe weight	Peso 2 collari ca. kg Weight 2 collars
1/2"	60	100	2,5	35	44	1,2	0,3
3/4"	60	100	3	43	53	1,6	0,4
1"	60	100	3	51	63	2,5	0,5
1 1/4"	60	100	3	64	72	3,4	0,7
1 1/2"	60	100	3	73	82	4,5	0,9
2"	60	100	3	92	100	5,8	1,3
2 1/2"	70	120	4	105	120	7,1	1,6
3"	70	120	4	127	133	10	2,3
4"	80	120	4,5	158	170	14	2,7
5"	80	120	4,5	186	193	17,5	4
6"	80	150	5	216	218	23,5	4,5
8"	80	150	6,25	270	276	39	6
10"	80	150	6,75	324	336	55,5	8,5
12"	90	200	8	381	406	74	10
14"	90	200	9	412	447	85	13
16"	90	200	10	470	510	102	16,5
18"	100	200	7,5	534	545	130	20
20"	100	250	-	585	602	155	23
24"	120	250	-	692	714	204	31