

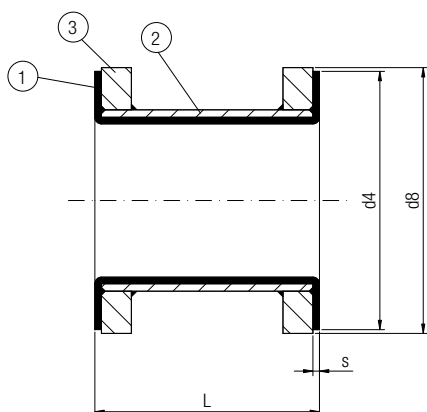


Distanziali rivestiti in PTFE Tipo H

- DIN 2848/2874
- DN 15 - DN 600, PN 10
- Corpo in acciaio al carbonio

PTFE-lined spacers Type H

- DIN 2848/2874
- DN 15 - DN 600, PN 10
- Carbon steel body



Materiali/Materials

- | | |
|----------|--------------------------|
| 1 | PTFE ASTM D-4894 or 4895 |
| 2 | St 37.0 - DIN 1629 |
| 3 | St 37.2 - DIN 17100 |

Fornibili a richiesta/Available on request

- Resistenti al vuoto/*Vacuum resistance*
- PTFE antistatico/*Antistatic PTFE*
- Corpo in acc. inox/*Stainless steel body*
- Diametri superiori a richiesta/*Higher diameters on request*

DN	L min. mm	L max. mm	s	d4 mm	d8 mm	Peso tubo ca. kg/m <i>Pipe weight</i>	Peso 2 collari ca. kg <i>Weight 2 collars</i>
15	60	100	2,5	45	50	1,2	0,3
20	60	100	3	58	60	1,6	0,4
25	60	100	3	68	70	2,5	0,5
32	60	100	3	78	82	3,4	0,7
40	60	100	3	88	92	4,5	0,9
50	60	100	3	102	107	5,8	1,3
65	70	120	4	122	127	7,1	1,6
80	70	120	4	138	142	10	2,3
100	80	120	4,5	158	162	14	2,7
125	80	120	4,5	188	192	14,5	4
150	80	150	5	212	218	23,5	4,5
200	80	150	6,25	268	273	39	6
250	80	150	6,75	320	328	55,5	8,5
300	90	200	8	370	378	74	10
350	90	200	9	430	438	85	13
400	90	200	10	482	488	102	16,5
450	100	200	7,5	532	540	130	20
500	100	250	-	585	594	155	23
600	120	250	-	-	695	204	31