

GUARNIZIONI PER RACCORDI CAM & GROOVE INCAPSULATE IN: FEP SILICONE / VITON® - PFA SILICONE / VITON®

Nella forma specifica le guarnizioni incapsulate sono costituite da un'anima in elastomero perfettamente rivestite in fluoropolimero FEP o PFA.

Sostanzialmente le due tipologie di prodotti si differenziano per una diversa resistenza alla temperature e all'abrasione.

Il nucleo è Viton® o Silicene.

Sono usate dove è richiesta una elevata resistenza chimica e di purezza del prodotto.

Utilizzati nelle industrie:

- Chimiche.
- Petrolchimiche.
- Alimentari.
- Farmaceutiche.

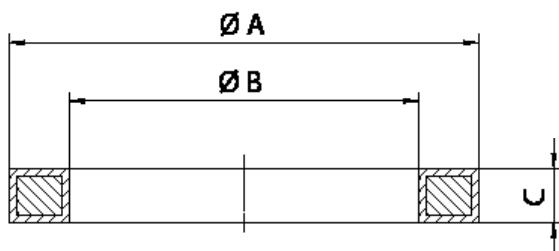
Temperatura di esercizio rivestimento FEP:

- FEP/Silicene: -60 °C a + 200 °C
- FEP/Viton®: -20 °C a + 200 °C

Temperatura di esercizio rivestimento PFA:

- PFA/Silicene: -60 °C a + 260 °C
- PFA/Viton®: -20 °C a + 200 °C

questo tipo di guarnizione offre una resistenza all'abrasione maggiore.



| DN | Ø A | Ø B | C |
|-------------|-----|-----|------|
| 15 - 1/2" | 26 | 17 | 3,96 |
| 20 - 3/4" | 35 | 22 | 5,53 |
| 25 - 1" | 40 | 27 | 6,35 |
| 32 - 1 1/4" | 49 | 34 | 6,35 |
| 40 - 1 1/2" | 55 | 41 | 6,35 |
| 50 - 2" | 66 | 51 | 6,35 |
| 65 - 2 1/2" | 79 | 60 | 6,35 |
| 80 - 3" | 94 | 76 | 6,35 |
| 100 - 4" | 123 | 102 | 6,35 |

Guarnizioni di servizio per raccordi tipo:

