

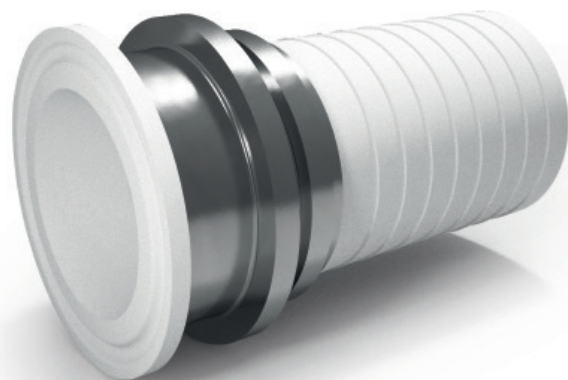
**RACCORDO CLAMP BS 4825 RIVESTITO DIFLON E2**

Il raccordo è utilizzato nell'industria farmaceutica ed alimentare per collegare in modo rapido e sicuro le tubazioni flessibili ad apparecchiature e impianti.

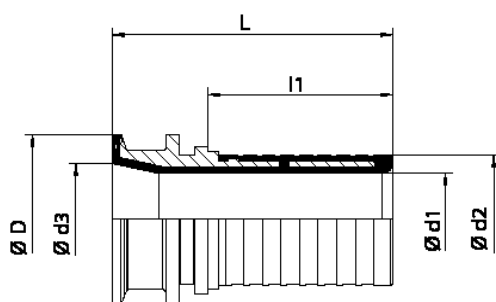
Il materiale di costruzione standard è AISI 316L/PFA e PFA antistatico.

Il rivestimento interno assicura la resistenza contro tutti gli agenti chimici, pH 0÷14, temperatura di progetto -40 °C ÷ 200 °C.

Il raccordo è marcato a laser con materiale, lotto/colata, DN e brand.

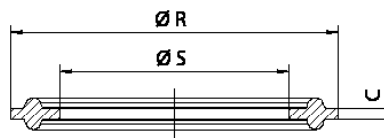


Raccordo in versione Antistatica



**GUARNIZIONE CONSIGLIATA**

Guarnizione per clamp BS 4825 in DIFLEX, resistente a tutti gli acidi e prodotti chimici, farmaceutici ed alimentari con temperature da -170 °C a +270 °C e pressioni fino a 50 bar.



**GUARNIZIONE CLAMP BS 4825**

DN	L	l1	Ø D	Ø d1	Ø d2	Ø d3
25 - 1"	69	46	50,5	16,5	25,7	19,8
40 - 1 1/2"	76	60	50,5	27	38,5	34
50 - 2"	93	64	63,9	38,5	50,8	44

DN	C	Ø R	Ø S
25 - 1"	1,7	50,5	22,1
40 - 1 1/2"	1,7	64	47,4
50 - 2"	1,7	77,5	60,5