

RACCORDO CLAMP BS 4825 DIFLON E1

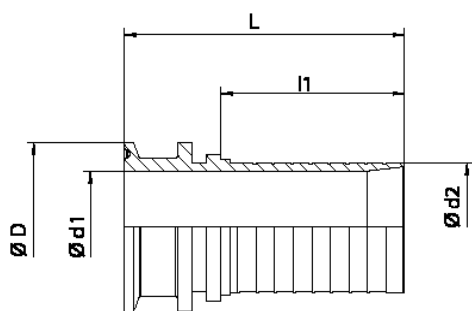
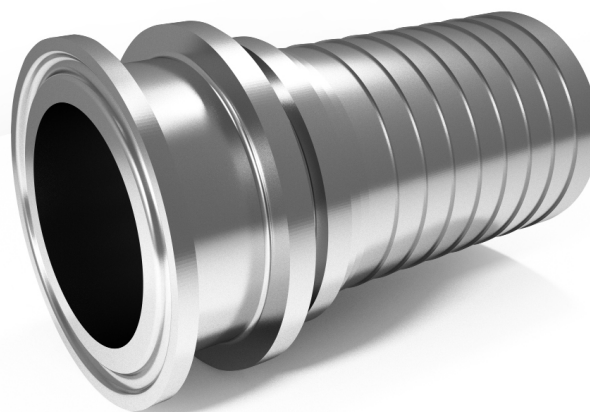
Il raccordo E1 è utilizzato nell'industria farmaceutica ed alimentare per collegare in modo rapido e sicuro le tubazioni flessibili ad apparecchiature e impianti.

Il materiale di costruzione standard è AISI 316L.

Il raccordo è marcato a laser con materiale, lotto/colata, DN e brand.

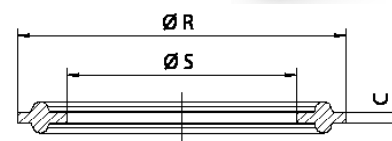
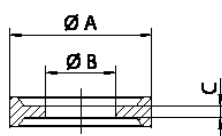
Lucidatura meccanica a specchio con finitura superficiale standard Ra 0,6.

Altre finiture sono disponibili a richiesta.



GUARNIZIONE CONSIGLIATA

Guarnizione per clamp BS 4825 in DIFLEX, resistente a tutti gli acidi e prodotti chimici, farmaceutici ed alimentari con temperature da -170 °C a +270 °C e pressioni fino a 50 bar.



GUARNIZIONE CLAMP BS 4825

DN	L	l1	Ø D	Ø d1	Ø d2
15 - 1/2"	58	30	25,4	9	13
20 - 3/4"	64	31	25,4	15	19,2
25 - 1"	69	34	50,4	20	25,7
32 - 1 1/4"	80	40	50,4	28	32,4
40 - 1 1/2"	94	51	50,4	33	38,5
50 - 2"	109	62	63,9	46	51
65 - 2 1/2"	115	68	77,4	59	64
80 - 3"	134	81	90,9	71	75
100 - 4"	150	92	118,9	96	101

DN	Ø A	Ø B	C	Ø R	Ø S
15 - 1/2"	22	9,6	1,7	-	-
20 - 3/4"	22	16	1,7	-	-
25 - 1"	-	-	1,7	50,5	22,1
32 - 1 1/4"	-	-	1,7	50,5	35,1
40 - 1 1/2"	-	-	1,7	64	47,4
50 - 2"	-	-	1,7	77,5	60,5
65 - 2 1/2"	-	-	1,7	91	73,2
80 - 3"	-	-	1,7	119	97,5
100 - 4"	-	-	1,7	167	146,9