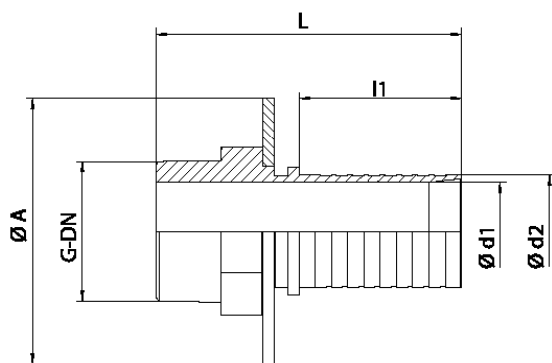
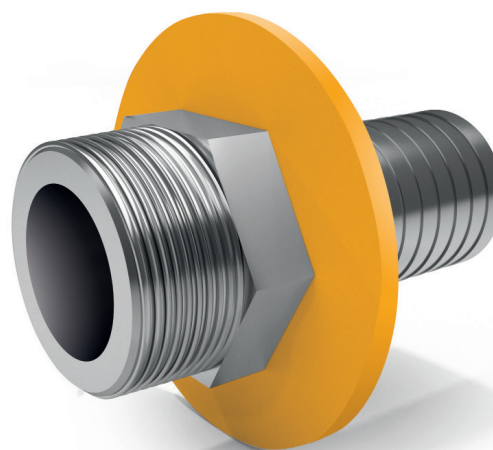


## RACCORDO FILETTATO BSP/GAS A PORTAGOMMA MASCHIO CON PROTEZIONE DIFLON D2

Il raccordo è utilizzato nell'industria chimica, farmaceutica ed alimentare per collegare in modo rapido e sicuro le tubazioni flessibili ad apparecchiature e impianti.

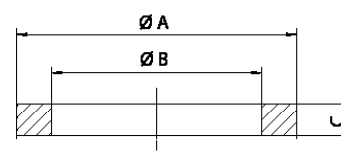
E' adatto per impieghi ad alta pressione.

Il materiale di costruzione standard è AISI 316L. Filettatura BSP/GAS.



### GUARNIZIONE CONSIGLIATA

Guarnizione per raccordi BSP/GAS in DIFLEX, resistente a tutti gli acidi e prodotti chimici, farmaceutici ed alimentari con temperature da -170 °C a +270 °C e pressioni fino a 50 bar.



### GUARNIZIONE BSP/GAS

| DN          | L   | l1 | G      | Ø d1 | Ø d2 | Ø A |
|-------------|-----|----|--------|------|------|-----|
| 15 - 1/2"   | 60  | 30 | 1/2"   | 9    | 13   | 70  |
| 20 - 3/4"   | 75  | 31 | 3/4"   | 15   | 19,2 | 70  |
| 25 - 1"     | 80  | 34 | 1"     | 20   | 25,7 | 80  |
| 32 - 1 1/4" | 85  | 40 | 1 1/4" | 28   | 32,4 | 90  |
| 40 - 1 1/2" | 90  | 51 | 1 1/2" | 33   | 38,5 | 100 |
| 50 - 2"     | 100 | 62 | 2"     | 46   | 51   | 110 |
| 65 - 2 1/2" | 120 | 68 | 2 1/2" | 59   | 64   | 130 |
| 80 - 3"     | 135 | 81 | 3"     | 71   | 75   | 150 |
| 100 - 4"    | 150 | 92 | 4"     | 96   | 101  | 170 |

| DN          | Ø A | Ø B | C |
|-------------|-----|-----|---|
| 15 - 1/2"   | 20  | 10  | 3 |
| 20 - 3/4"   | 26  | 16  | 3 |
| 25 - 1"     | 32  | 21  | 3 |
| 32 - 1 1/4" | 40  | 29  | 3 |
| 40 - 1 1/2" | 46  | 34  | 3 |
| 50 - 2"     | 59  | 47  | 3 |
| 65 - 2 1/2" | 73  | 60  | 3 |
| 80 - 3"     | 86  | 72  | 3 |
| 100 - 4"    | 112 | 97  | 3 |