

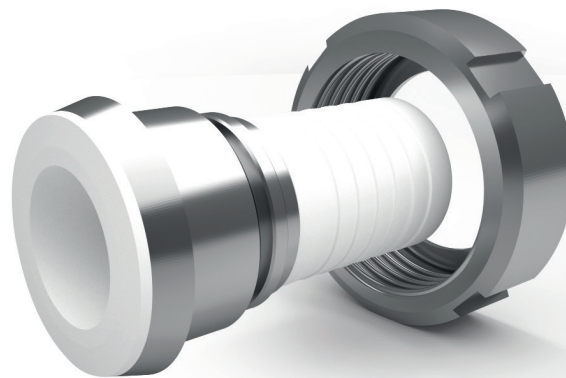
**RACCORDO DIN 11851 A PORTAGOMMA MASCHIO RIVESTITO DIFLON B3**

Il raccordo viene fornito senza ghiera filettata ed è utilizzato nell'industria farmaceutica ed alimentare per collegare in modo rapido e sicuro le tubazioni flessibili ad apparecchiature e impianti.

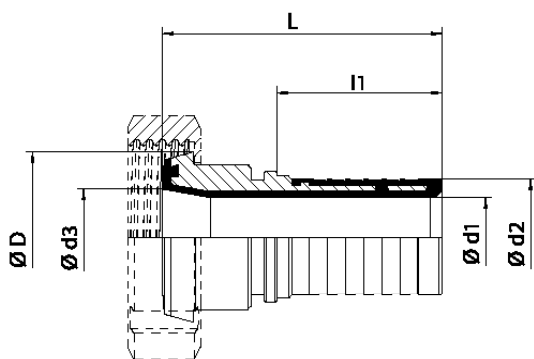
Il materiale di costruzione standard è AISI 316L/PFA e PFA antistatico.

Il rivestimento interno assicura la resistenza contro quasi tutti gli agenti chimici, pH 0÷14, temperatura di progetto -40 °C ÷ 200 °C.

La ghiera filettata DIN 405 secondo normativa DIN 11851 può essere fornita in AISI 304L e AISI 316L.

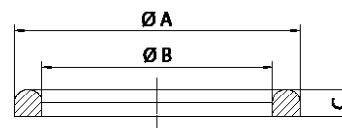


Raccordo in versione Antistatica



**GUARNIZIONE CONSIGLIATA**

Guarnizione per raccordi DIN 11851 in DIFLEX, resistente a tutti gli acidi e prodotti chimici, farmaceutici ed alimentari con temperature da -170 °C a +270 °C e pressioni fino a 50 bar.



**GUARNIZIONE DIN 11851**

DN	L	l1	Ø D	Ø d1	Ø d2	Ø d3
25 - 1"	72	34	44	16	25,7	20
40 - 1 1/2"	90	51	56	27	38,5	33
50 - 2"	100	62	68	39	51	45
80 - 3"	120	81	100	60	75	75

DN	Ø A	Ø B	C
25 - 1"	40	30	5
40 - 1 1/2"	52	42	5
50 - 2"	64	54	5
80 - 3"	95	85	5