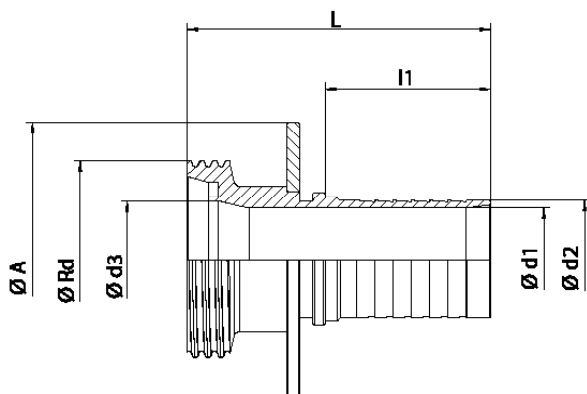
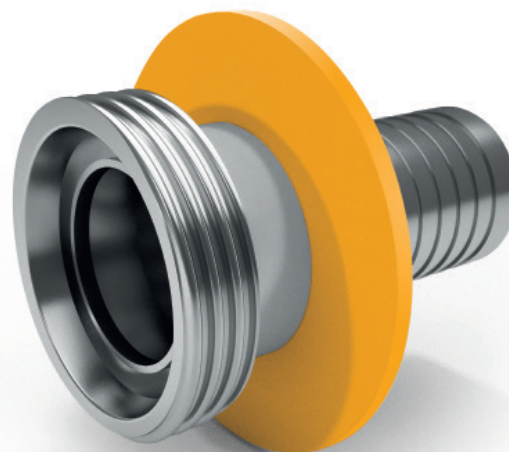


RACCORDO DIN 11851 A PORTAGOMMA FEMMINA CON PROTEZIONE DIFLON B2

Il raccordo è utilizzato nell'industria farmaceutica ed alimentare per collegare in modo rapido e sicuro le tubazioni flessibili ad apparecchiature e impianti.

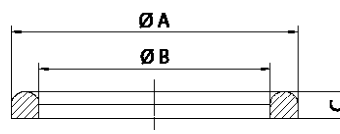
Il materiale di costruzione standard è AISI 316L.

Filettatura DIN 405.



GUARNIZIONE CONSIGLIATA

Guarnizione per raccordi DIN 11851 in DIFLEX, resistente a tutti gli acidi e prodotti chimici, farmaceutici ed alimentari con temperature da -170 °C a +270 °C e pressioni fino a 50 bar.



GUARNIZIONE DIN 11851

DN	L	l1	Ø Rd	Ø d1	Ø d2	Ø d3	Ø A
15 - 1/2"	60	30	34-8	9	13	15	70
20 - 3/4"	80	31	44-8	15	19,2	19	70
25 - 1"	80	34	52-6	21	25,7	25	80
32 - 1 1/4"	80	40	58-6	28	32,4	32	90
40 - 1 1/2"	85	51	65-6	34	38,5	39	100
50 - 2"	95	62	78-6	46	51	50	110
65 - 2 1/2"	110	68	95-6	59	64	65	130
80 - 3"	130	81	110-4	69	75	80	150
100 - 4"	140	92	130-4	96	101	100	170

DN	Ø A	Ø B	C
15 - 1/2"	26	18	4,5
20 - 3/4"	33	23	4,5
25 - 1"	40	30	5
32 - 1 1/4"	46	36	5
40 - 1 1/2"	52	42	5
50 - 2"	64	54	5
65 - 2 1/2"	81	71	5
80 - 3"	95	85	5
100 - 4"	114	104	5