

 QOPPA - PTFE CO

**Tubo Flessibile in PTFE Convoluto**



**Tubi flessibili in PTFE senza calza Inox per la movimentazione di fluidi chimici**

- Flange libere
- DN 15 - DN 100 - DN 1/2" - DN 4"
- Flange DIN 2501, PN 10
- Flange ASME/ANSI B16.5 Classe 150
- Idonei per temperature d'esercizio da -30°C a +135°C

**Materiali**

PTFE estruso da pasta a norma ASTM D-4895

PTFE antistatico

Materiale flange in accordo alle richieste del cliente.

Tabella Dimensionale

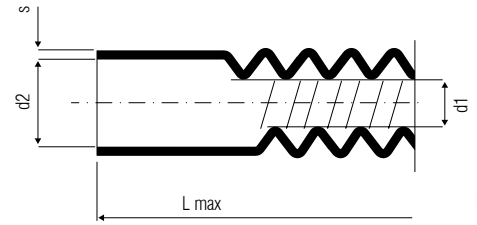


Fig. 1

Estremità cilindrica

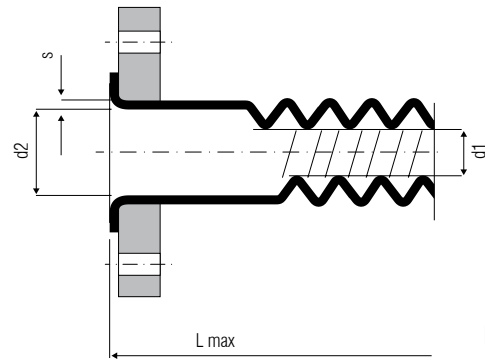


Fig. 2

Estremità cartellata con flangia libera

Tolleranza di lunghezza

$L \leq 1000$  mm: +/- 5%

$L \geq 1000$  mm: +/- 3%

**Note**

Le dimensioni si intendono indicative.

Altri diametri fornibili a richiesta.

DN		diametro interno	diametro esterno	Raggio di curvatura minimo	Peso del tubo fless.
DIN	ANSI	mm	mm	mm	gr/m
	1/4"	6.5	10.5	10	90
10	3/8"	10	14	20	123
15	1/2"	13	19	25	140
-	5/8"	16	22	30	160
20	3/4"	20	25	50	390
	7/8"	22.5	28.5	55	450
25	1"	25.4	31.5	60	540
32	1 1/4"	32	38	80	680
40	1 1/2"	38	43.5	100	1110
50	2"	51	61	200	1710
65	2 1/2"	65	84	175	2600
80	3"	74	92	200	3310
100	4"	100	125.50	250	4050