

□ DISTANZIALI IN ACCIAIO TIPO G RIVESTITI IN PTFE DESIGN DIN 2448/2874 - CERTIFICATI - 2014/68/EU (PED)

Fornitura Standard

Design:

DIN 2848/2874

Range Misura:

DN 15 - DN 600, PN 10

Parti metalliche:

corpo: P265GH

Rivestimento interno:

← PTFE

Varianti

Parti metalliche:

Acciaio Inox 304L/316L

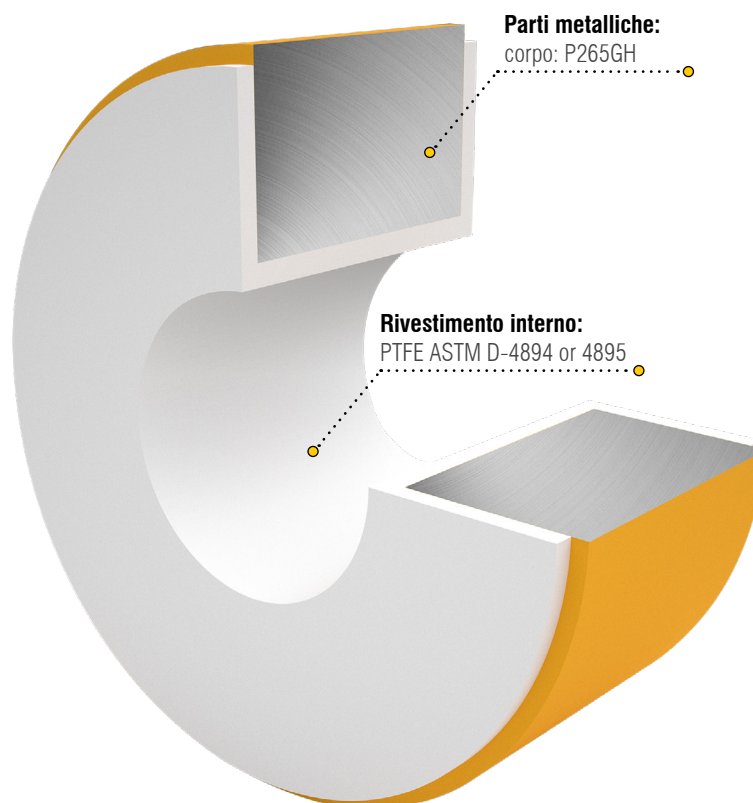
Acc. per basse temp. P275NL

Rivestimento interno:

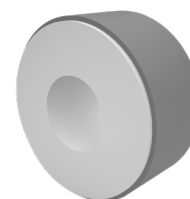
← PTFE antistatico

← PFA

← PFA antistatico



Distanziale Tipo G
in versione Antistatica



Finitura standard:
vernice zincante
epossidica grigia

Fornibili a richiesta



Omologazioni e
Certificazioni



Qualità e
collaudi speciali



Servizi di
ingegneria



Forniture
speciali



Parti metalliche
Inox 304/316L



Finitura
Superfici



DIN

indice

vista precedente

D2-58

data sheet

DIFLINE

D2

□ DISTANZIALI IN ACCIAIO TIPO G RIVESTITI IN PTFE DESIGN DIN 2448/2874 - CERTIFICATI - 2014/68/EU (PED)

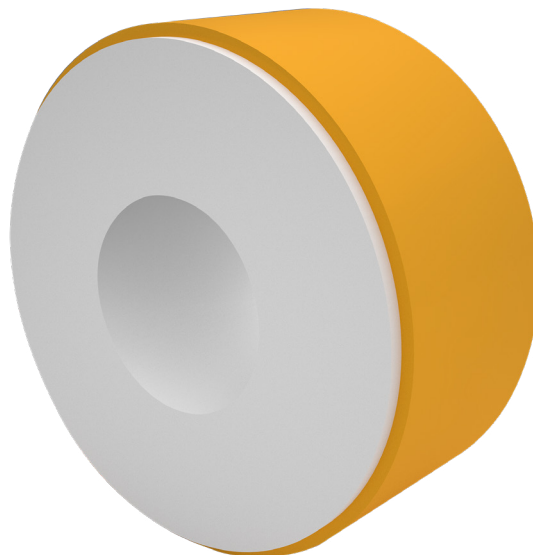
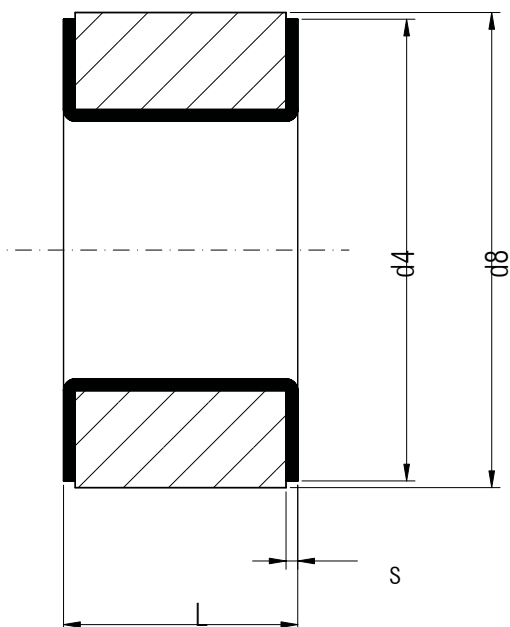


Tabella dimensionale

DN	L min. mm	L max. mm	s ± 10% mm	d4 mm	d8 mm	Peso ca. kg
15	30	60	3	45	50	0,9
20	30	60	3	58	60	1,2
25	30	60	3	68	70	1,8
32	30	60	3,5	78	82	2,1
40	30	60	3,5	88	92	2,6
50	30	60	4	102	107	3,7
65	30	70	4,5	122	127	4,7
80	30	70	5	138	142	5,3
100	30	80	5,5	158	162	9,5
125	30	80	5,5	188	192	11
150	30	80	6	212	218	14
200	30	80	6,5	268	273	18
250	30	80	7	320	328	29
300	30	90	7	370	378	30
350	30	90	7	430	438	50
400	30	90	7	482	488	60
450	30	100	7	532	540	71
500	30	100	7	585	594	75

Specifiche Tecniche dei prodotti Difline



Dimensioni tubi e flange secondo DIN



Dimensioni raccordi secondo DIN



Condizioni operative



Forza Serraggio



Finitura Marcatura Imballo



Tabella delle resistenze chimiche dei materiali*