



DIN

indice

vista precedente

D2-35

data sheet

DIFLINE

D2

TEE UGUALI IN ACCIAIO RIVESTITE INTERNAMENTE IN PTFE - PFA DESIGN DIN 2448/2874 - CERTIFICATI - 2014/68/EU (PED)

Fornitura Standard

Design:

DIN 2848/2874

Flange: 1 fissa + 2 libera

Range Misura:

DN 15 - DN 600, PN 10

Versione A:

Con componenti saldati

corpo: GP240GH ASTM A234 WPB

flange: P245GH EN 1092-1

collare: P235GH EN 10273

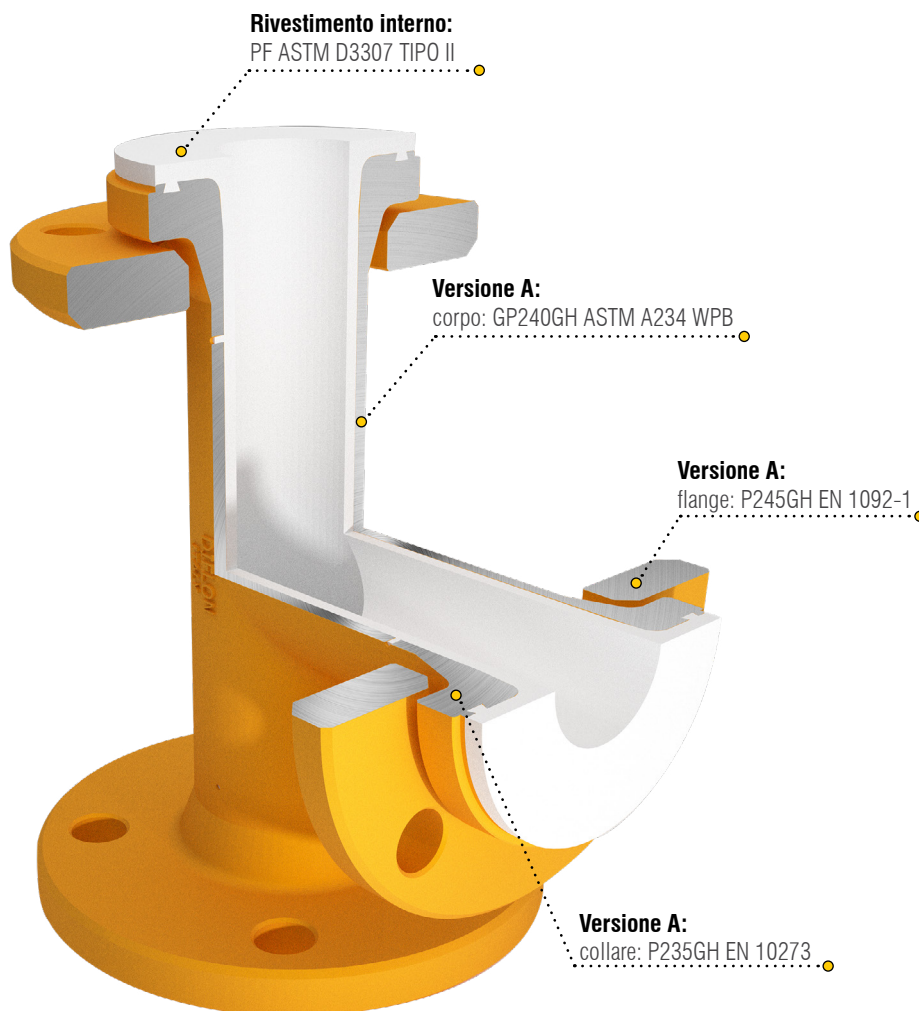
Versione F:

fusione: GP240GH

Rivestimento interno:

← PTFE

← PFA



Varianti

Design:

per diametri grandi previsti pezzi in più parti

Flange: 3 fisse

Parti metalliche:

Acciaio Inox 304L/316L

Acc. per basse temp. P275NL

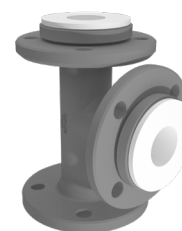
Rivestimento interno:

← PTFE antistatico

← PFA antistatico



T uguali disponibile in versione Antistatica



Finitura standard:
vernice zincante epossivinilica grigia

Fornibili a richiesta



Omologazioni e Certificazioni



Qualità e collaudi speciali



Servizi di ingegneria



Forniture speciali



Parti metalliche Inox 304/316L



Finitura Superfici

**TEE UGUALI IN ACCIAIO RIVESTITE INTERNAMENTE IN PTFE - PFA
DESIGN DIN 2448/2874 - CERTIFICATI - 2014/68/EU (PED)**

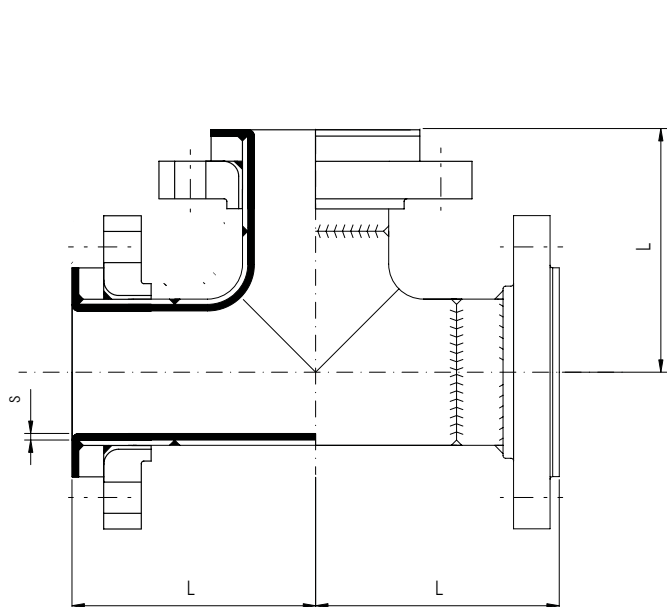


Tabella dimensionale

DN	L mm	s ± 10% mm	Peso ca. kg
15	80	3,0	2,5
20	95	3,5	3,2
25	110	3,5	5,5
32	130	4,5	8,0
40	150	4,5	9,5
50	120	5,0	11,5
65	140	5,0	14,5
80	165	5,0	19,5
100	205	5,0	24
125	245	5,5	34
150	285	6	45
200	365	10	72
250	450	6,5	165
300	525	13	160
350	600	6,5	312
400	680	6,5	375
450	680	6,5	400
500	500	6,5	420
600	500	4,5	580

Specifiche Tecniche dei prodotti Difline

-  **Dimensioni tubi e flange secondo DIN**
-  **Dimensioni raccordi secondo DIN**
-  **Condizioni operative**
-  **Forza Serraggio**
-  **Finitura Marcatura Imballo**
-  **Tabella delle resistenze chimiche dei materiali***