



DIN

indice

vista precedente

D2-33

data sheet

DIFLINE

D2

CURVA A 45° IN ACCIAIO RIVESTITA INTERNAMENTE IN PTFE DESIGN DIN 2448/2874 - CERTIFICATI - 2014/68/EU (PED)

Fornitura Standard

Design:

DIN 2848/2874

Flange: 2 fisse

Range Misura:

DN 15 - DN 600, PN 10

Versione A:

Con componenti saldati

corpo: ASTM A106 GR.B

flange: P245GH EN 1092-1

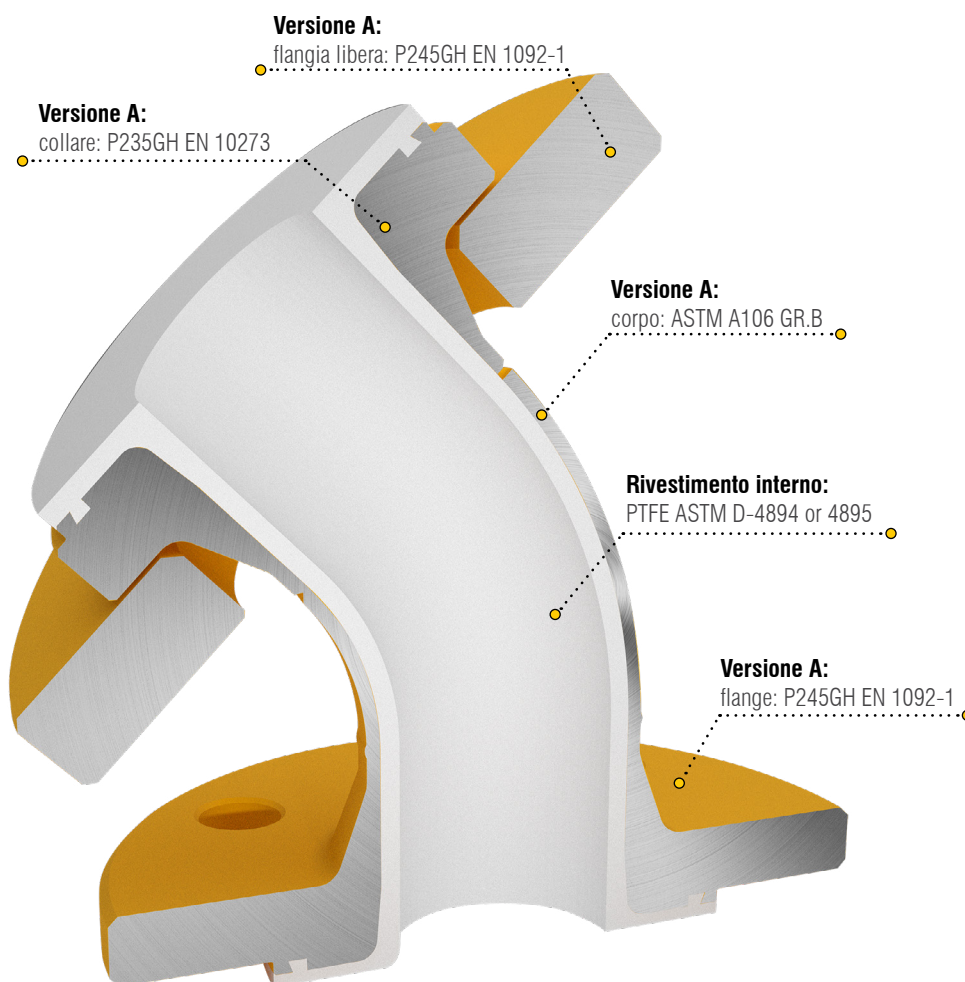
collare: P235GH EN 10273

Versione F:

fusione: GP240GH

Rivestimento interno:

PTFE



Varianti

Design:

Flange: dove possibile

1 fissa + 1 libera

Parti metalliche:

Acciaio Inox 304L/316L

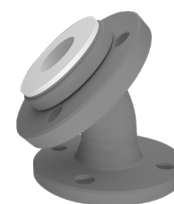
Acc. per basse temp. P275NL

Rivestimento interno:

PTFE antistatico



Curva 45° disponibile
in versione Antistatica



Finitura standard:
vernice zincante
epossivinilica grigia

Fornibili a richiesta



Omologazioni e
Certificazioni



Qualità e
collaudi speciali



Servizi di
ingegneria



Forniture
speciali



Parti metalliche
Inox 304/316L



Finitura
Superfici

□ CURVA A 45° IN ACCIAIO RIVESTITA INTERNAMENTE IN PTFE DESIGN DIN 2448/2874 - 2014/68/EU (PED)

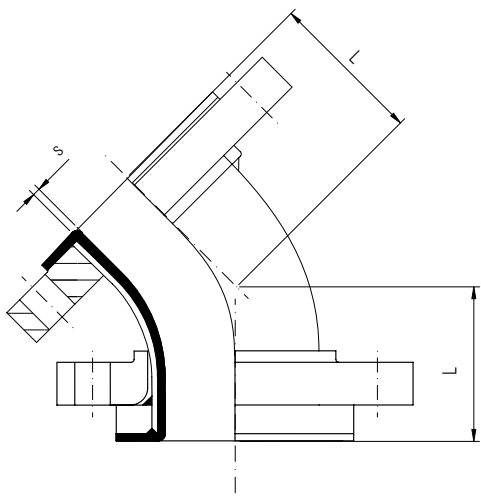


Tabella dimensionale

DN	L mm	s ± 10% mm	Peso ca. kg
15	45	3,0	1,6
20	65	3,0	2,1
25	70	3,0	2,8
32	80	3,5	4,0
40	90	3,5	4,7
50	80	4,0	5,9
65	85	4,5	7,4
80	100	5	9,4
100	115	5,5	12,1
125	135	5,5	16,2
150	150	6	21
200	190	6,5	33,1
250	225	7	48,5
300	260	7	66
350	290	7	87
400	325	7	117
450	305	7	148
500	390	7	186

Specifiche Tecniche dei prodotti Difline



Dimensioni tubi e flange secondo DIN



Dimensioni raccordi secondo DIN



Condizioni operative



Forza Serraggio



Finitura Marcatura Imballo



Tabella delle resistenze chimiche dei materiali*