



ANSI

indice

vista precedente

A2-61

data sheet

DIFLINE

A2

□ DISTANZIALI IN ACCIAIO TIPO H RIVESTITI IN PTFE DESIGN ASME B16.5 CLASSE 150

Fornitura Standard

Design:

ASME/ANSI B16.5 Classe 150

Range Misura:

DN 1/2" - DN 20"

Parti metalliche:

corpo: ASTM A 106 GR. B

flange: ASTM A 105

Rivestimento interno:

← PTFE

Varianti

Design:

ASME/ANSI B16.5 Classe 300

Parti metalliche:

Acciaio Inox 304L/316L

Acc. per basse temp. P275NL

Rivestimento interno:

← PTFE antistatico



Distanziale Tipo H
in versione Antistatica



Finitura standard:
vernice zincante
epossidica grigia

Fornibili a richiesta



Omologazioni e
Certificazioni



Qualità e
collaudi speciali



Servizi di
ingegneria



Forniture
speciali



Parti metalliche
Inox 304/316L



Finitura
Superfici

□ DISTANZIALI IN ACCIAIO TIPO H RIVESTITI IN PTFE DESIGN ASME B16.5 CLASSE 150

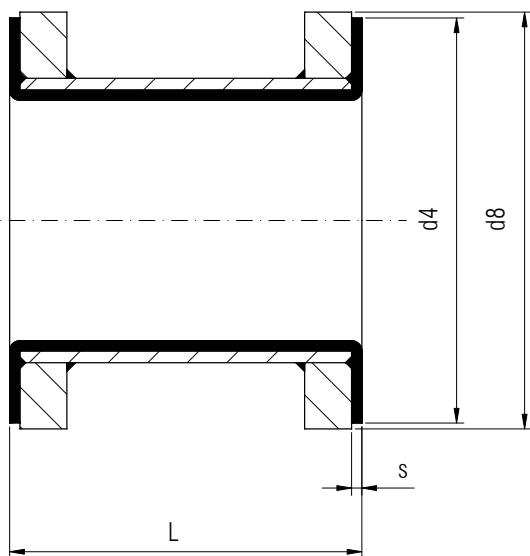


Tabella dimensionale

DN	L min. max.	L max. mm	s	d4 mm	d8 mm	Peso tubo ca. kg/m	Peso 2 collari ca. kg
1/2"	60	100	3	35	44	1,2	0,3
3/4"	60	100	3	43	53	1,6	0,4
1"	60	100	3	51	63	2,5	0,5
1 1/4"	60	100	3,5	64	72	3,4	0,7
1 1/2"	60	100	3,5	73	82	4,5	0,9
2"	60	100	4	92	100	5,8	1,3
2 1/2"	70	120	4,5	105	120	7,1	1,6
3"	70	120	5	127	133	10	2,3
4"	80	120	5,5	158	170	14	2,7
5"	80	120	5,5	186	193	17,5	4
6"	80	150	6	216	218	23,5	4,5
8"	80	150	6,5	270	276	39	6
10"	80	150	7	324	336	55,5	8,5
12"	90	200	7	381	406	74	10
14"	90	200	7	412	447	85	13
16"	90	200	7	470	510	102	16,5
18"	100	200	7	534	545	130	20
20"	100	250	-	585	602	155	23
24"	120	250	-	692	714	204	31

Specifiche Tecniche dei prodotti Difline



Dimensioni tubi e flange secondo ASME B16.5 Classe 150



Dimensioni raccordi secondo ASME B16.5 Classe 150



Condizioni operative



Forza Serraggio



Finitura Marcatura Imballo



Tabella delle resistenze chimiche dei materiali*