

## **□ DISTANZIALI IN ACCIAIO TIPO G RIVESTITI IN PTFE DESIGN ASME B16.5 CLASSE 150**

### **Fornitura Standard**

**Design:**

ASME/ANSI B16.5 Classe 150

**Range Misura:**

DN 1/2" - DN 20"

**Parti metalliche:**

corpo: ASTM A 105

**Rivestimento interno:**

← PTFE

### **Varianti**

**Design:**

ASME/ANSI B16.5 Classe 300

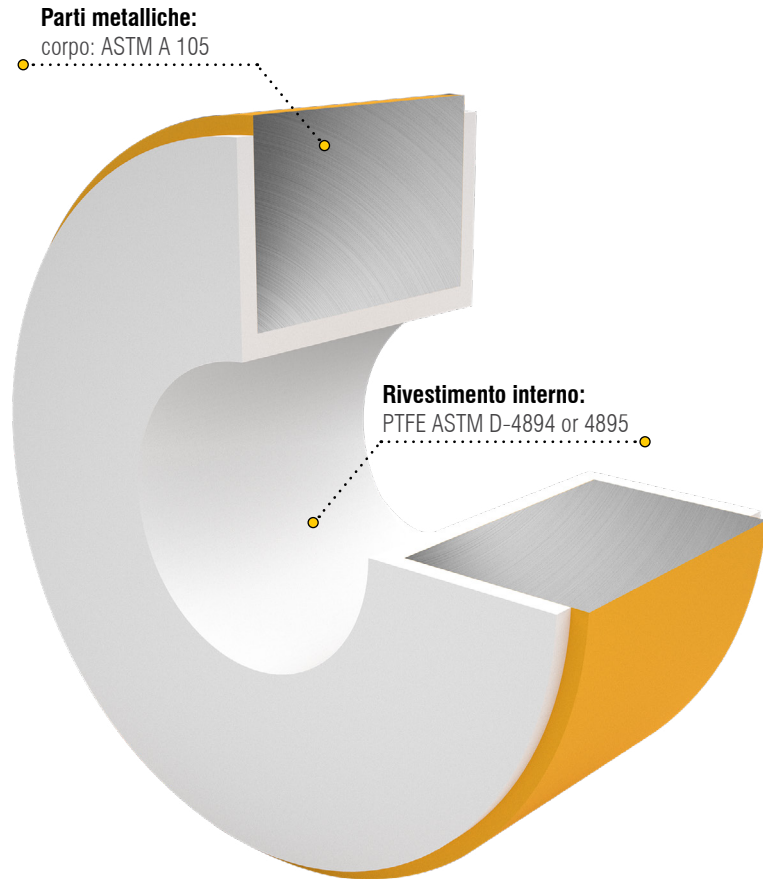
**Parti metalliche:**

Acciaio Inox 304L/316L

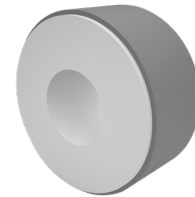
Acc. per basse temp. P275NL

**Rivestimento interno:**

← PTFE antistatico



Distanziale Tipo G  
in versione Antistatica



**Finitura standard:**  
vernice zincante  
epossidica grigia

### **Fornibili a richiesta**



Omologazioni e  
Certificazioni



Qualità e  
collaudi speciali



Servizi di  
ingegneria



Forniture  
speciali



Parti metalliche  
Inox 304/316L



Finitura  
Superfici

## □ DISTANZIALI IN ACCIAIO TIPO G RIVESTITI IN PTFE DESIGN ASME B16.5 CLASSE 150

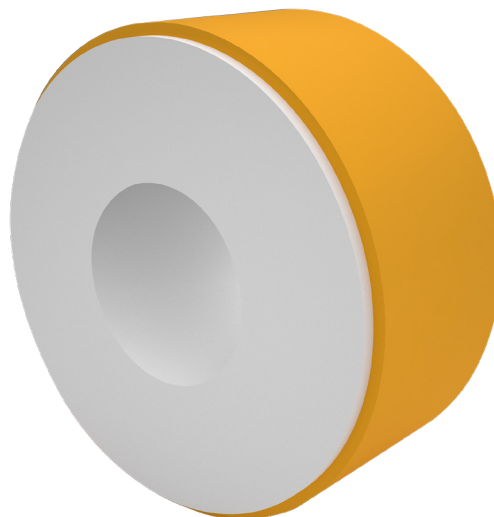
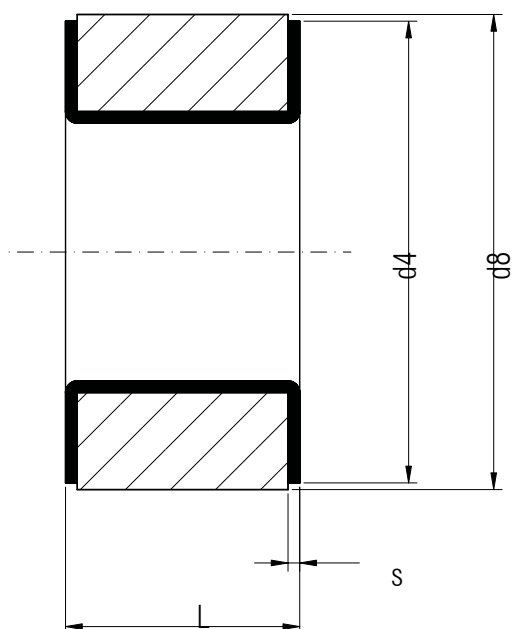


Tabella dimensionale

DN	L min. mm	L max. mm	s ± 10% mm	d4 mm	d8 mm	Peso ca. kg
1/2"	30	60	3	35	44	0,9
3/4"	30	60	3	43	53	1,2
1"	30	60	3	51	63	1,8
1 1/4"	30	60	3,5	64	72	2,1
1 1/2"	30	60	3,5	73	82	2,6
2"	30	60	4	92	100	3,7
2 1/2"	30	70	4,5	105	120	4,7
3"	30	70	5	127	133	5,3
4"	30	80	5,5	158	170	9,5
5"	30	80	5,5	186	193	11
6"	30	80	6	216	218	14
8"	30	80	6,5	270	276	18
10"	30	80	7	324	336	29
12"	30	90	7	381	406	30
14"	30	90	7	412	447	50
16"	30	90	7	470	510	60
18"	30	100	7	534	545	71
20"	30	100	-	585	602	75
24"	30	120	-	692	714	113

### Specifiche Tecniche dei prodotti Difline



Dimensioni tubi e flange secondo ASME B16.5 Classe 150



Dimensioni raccordi secondo ASME B16.5 Classe 150



Condizioni operative



Forza Serraggio



Finitura Marcatura Imballo



Tabella delle resistenze chimiche dei materiali\*