

FLANGE CIECHE IN ACCIAIO RIVESTITE IN PTFE DESIGN ASME B16.5 CLASSE 150

Fornitura Standard

Design:

ASME/ANSI B16.5 Classe 150

Range Misura:

DN 1/2" - DN 20"

Parti metalliche:

corpo: ASTM A 105

Rivestimento interno:

← PTFE

Varianti

Design:

ASME/ANSI B16.5 Classe 300

Parti metalliche:

Acciaio Inox 304/316L

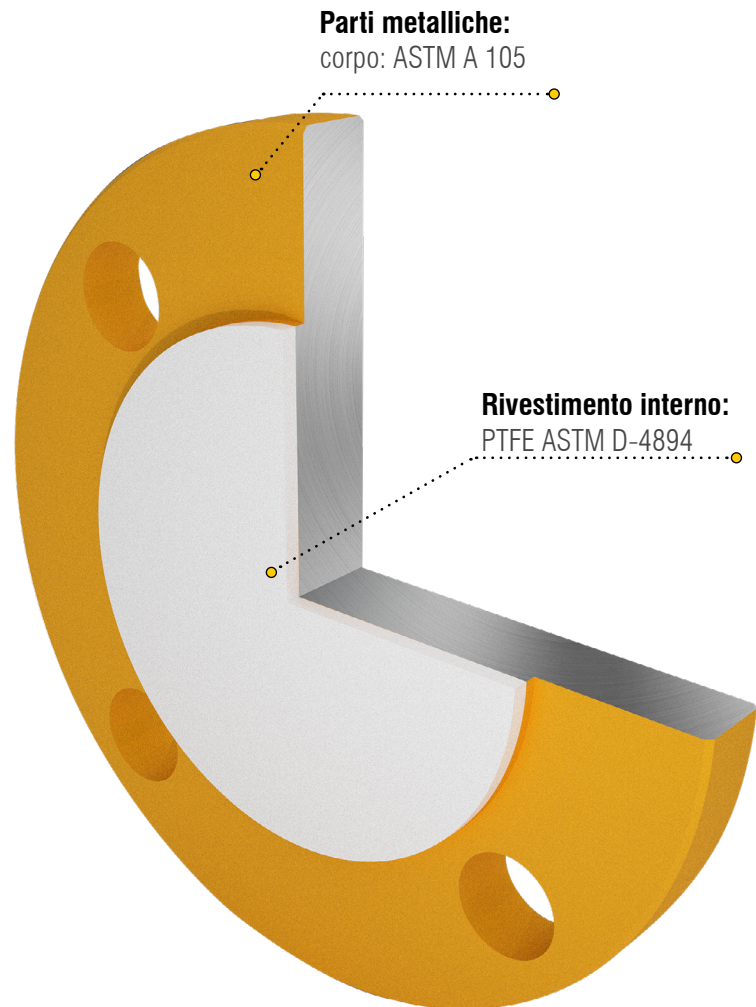
Acc. per basse temp. P275NL

Rivestimento interno:

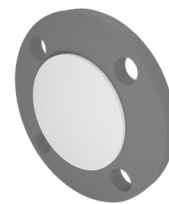
← PTFE antistatico

← PFA

← PFA antistatico



Flangie cieche
in versione Antistatica



Finitura standard:
vernice zincante
epossidica grigia

Fornibili a richiesta



Omologazioni e
Certificazioni



Qualità e
collaudi speciali



Servizi di
ingegneria



Forniture
speciali



Parti metalliche
Inox 304/316L



Finitura
Superfici

FLANGE CIECHE IN ACCIAIO RIVESTITE IN PTFE DESIGN ASME B16.5 CLASSE 150

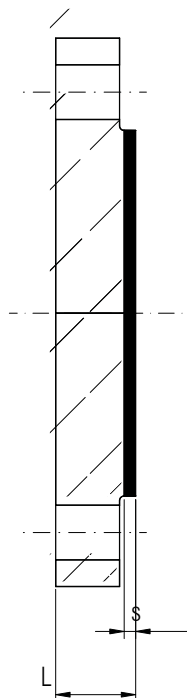


Tabella dimensionale

| DN | L mm | s ± 10% mm | Peso ca. kg |
|--------|------|------------|-------------|
| 1/2" | 15 | 2,5 | 0,8 |
| 3/4" | 16 | 3,0 | 0,9 |
| 1" | 17 | 3,0 | 1,2 |
| 1 1/4" | 19 | 3,0 | 1,8 |
| 1 1/2" | 20 | 3,0 | 2,1 |
| 2" | 22 | 3,0 | 3,0 |
| 2 1/2" | 25 | 3,0 | 4,0 |
| 3" | 27 | 3,5 | 5,0 |
| 4" | 27 | 4,5 | 6,0 |
| 5" | 27 | 4,5 | 9,1 |
| 6" | 28 | 5,0 | 11,8 |
| 8" | 31 | 5,0 | 18 |
| 10" | 33 | 5,0 | 26 |
| 12" | 35 | 5,0 | 35 |
| 14" | 38 | 5,0 | 45 |
| 16" | 40 | 6,0 | 60 |
| 18" | 43 | 6,0 | 70 |
| 20" | 46 | 6,0 | 85 |
| 24" | 51 | 6,0 | 150 |

Specifiche Tecniche dei prodotti Difline



Dimensioni tubi e flange secondo ASME B16.5 Classe 150



Dimensioni raccordi secondo ASME B16.5 Classe 150



Condizioni operative



Forza Serraggio



Finitura Marcatura Imballo



Tabella delle resistenze chimiche dei materiali*