



ANSI

indice

vista precedente

A2-34

data sheet

DIFLINE

A2

## T UGUALI IN ACCIAIO RIVESTITE INTERNAMENTE IN PTFE - PFA DESIGN ASME B16.5 CLASSE 150

### Fornitura Standard

#### Design:

ASME/ANSI B16.5 Classe150

Flange: 3 flange fisse

#### Range Misura:

DN 1/2" - DN 20"

#### Parti metalliche:

corpo: ASTM A 234 WPB

ASTM B16.9

flange: ASTM A 105

Cast Steel: ASTM A216

Grade WCB

#### Rivestimento interno:

← PTFE

← PFA

#### Rivestimento interno:

PTFE ASTM D-4894 or 4895

PFA ASTM D-3307 tipo II

#### Parti metalliche:

corpo: ASTM A 234 WPB

ASME B16.9

#### Parti metalliche:

flange: ASTM A 105



### Varianti

#### Design:

ASME/ANSI B16.5 Classe 300

Flange: 1 fissa + 2 libere

#### Parti metalliche:

Acciaio Inox 304L/316L

Acc. per basse temp. P275NL

#### Rivestimento interno:

← PTFE antistatico

← PFA antistatico



T uguali disponibile  
in versione Antistatica



**Finitura standard:**  
vernice zincante  
epossidica grigia

### Fornibili a richiesta



Omologazioni e  
Certificazioni



Qualità e  
collaudi speciali



Servizi di  
ingegneria



Forniture  
speciali



Parti metalliche  
Inox 304/316L



Finitura  
Superfici

## □ T UGUALI IN ACCIAIO RIVESTITE INTERNAMENTE IN PTFE - PFA DESIGN ASME B16.5 CLASSE 150

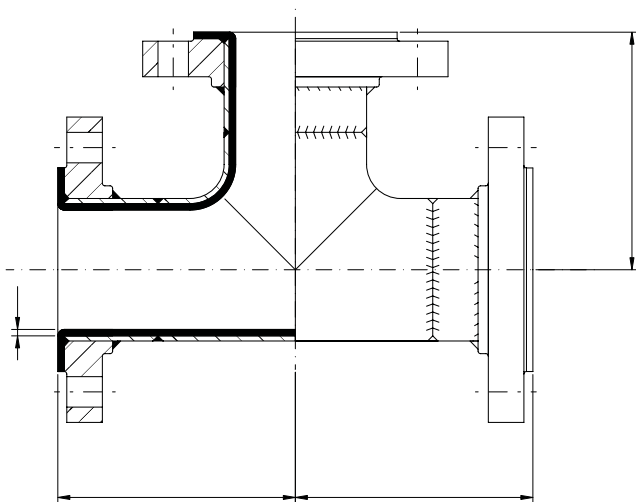


Tabella dimensionale

DN	L mm	s ± 10% mm	Peso ca. kg
1/2"	65	3	2,5
3/4"	75	3	3,2
1"	89	3,5	3,6
1 1/4"	95	3,5	4,7
1 1/2"	102	4,0	6,1
2"	114	4	9,7
2 1/2"	127	4,5	13,5
3"	140	4,5	21
4"	165	5	36
5"	190	6	57
6"	203	6,0	82
8"	229	7	121
10"	279	7,5	165
12"	305	8	228
14"	356	8	312
16"	381	8	375
18"	419	8	400
20"	457	8	420
24"	500	8	580

### Specifiche Tecniche dei prodotti Difline



Dimensioni tubi e flange secondo ASME B16.5 Classe 150



Dimensioni raccordi secondo ASME B16.5 Classe 150



Condizioni operative



Forza Serraggio



Finitura Marcatura Imballo



Tabella delle resistenze chimiche dei materiali\*