



ANSI

indice

vista precedente

A2-31

data sheet

DIFLINE

A2

CURVA A 90° IN ACCIAIO RIVESTITA INTERNAMENTE IN PTFE DESIGN ASME B16.5 CLASSE 150

Fornitura Standard

Design:

ASME/ANSI B16.5 Classe 150

Flange: 2 flange fisse

Range Misura:

DN 1/2" - DN 20"

Parti metalliche:

corpo: ASTM A 234 WPB

ASTM B16.9

flange: ASTM A 105

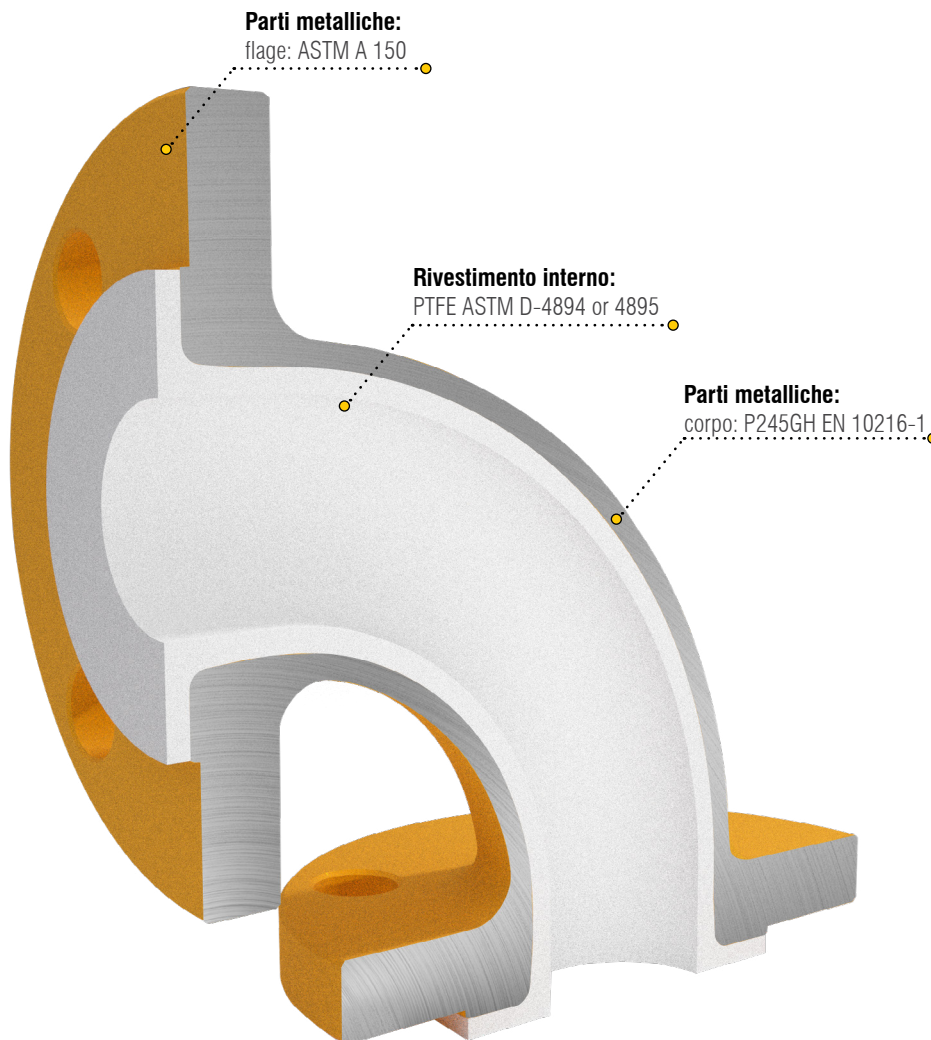
Cast Steel: ASTM A216

Grade WCB

Rivestimento interno:

← PTFE

← PFA



Varianti

Design:

ASME/ANSI B16.5 Classe 300

Flange: 1 fissa + 1 libera

Parti metalliche:

Acciaio Inox 304L/316L

Acc. per basse temp. P275NL

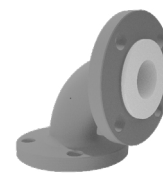
Rivestimento interno:

← PTFE antistatico

← PFA antistatico



Curva 90° disponibile
in versione Antistatica



Finitura standard:
vernice zincante
epossivinilica grigia

Fornibili a richiesta



Omologazioni e
Certificazioni



Qualità e
collaudi speciali



Servizi di
ingegneria



Forniture
speciali



Parti metalliche
Inox 304/316L



Finitura
Superfici

**□ CURVA A 90° IN ACCIAIO RIVESTITA INTERNAMENTE IN PTFE - PFA
DESIGN ASME B16.5 CLASSE 150**

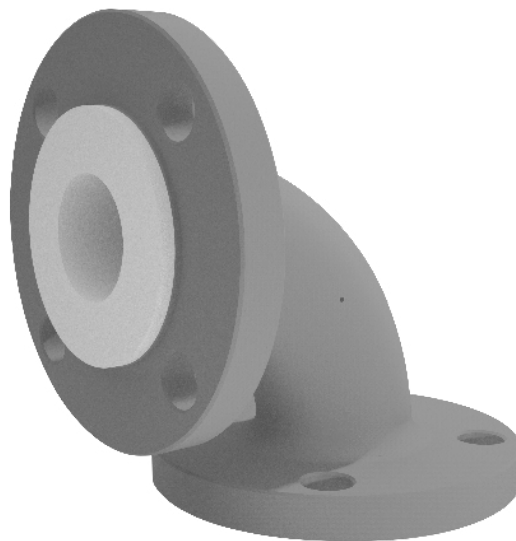
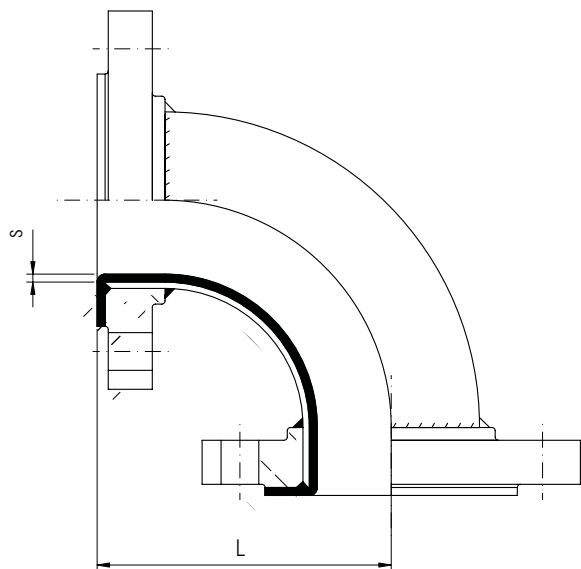


Tabella dimensionale

DN	L mm	s ± 10% mm	Peso ca. kg
1/2"	65	3,0	1,5
3/4"	75	3,0	2,1
1"	89	3,0	2,7
1 1/4"	95	3,5	4,0
1 1/2"	102	3,5	4,6
2"	114	4,0	6,4
2 1/2"	127	4,5	9,0
3"	140	5	12
4"	165	5,5	19
5"	190	5,5	22
6"	203	6	36
8"	229	6,5	57
10"	279	7	82
12"	305	7	98
14"	546	7	150
16"	610	7	139
18"	673	7	225
20"	736	7	167
24"	864	7	395

Specifiche Tecniche dei prodotti Difline



Dimensioni tubi e flange secondo ASME B16.5 Classe 150



Dimensioni raccordi secondo ASME B16.5 Classe 150



Condizioni operative



Forza Serraggio



Finitura Marcatura Imballo



Tabella delle resistenze chimiche dei materiali*